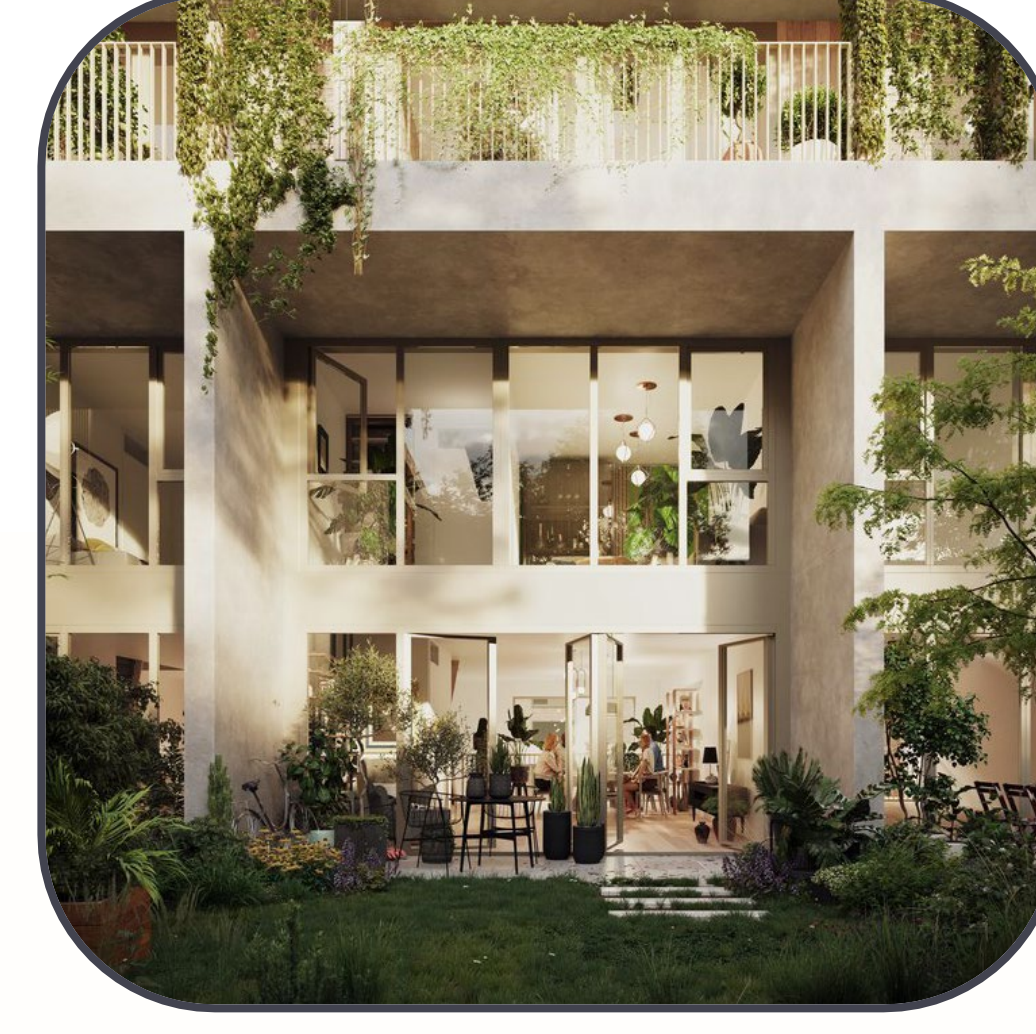


Abdij- ve Toren Mahallesi Gelecek Görünümü Taslağı



9 HAT

1. Demiryolu manzarası
2. Ekstra ve çeşitli konut programı
3. Statenlaan'ı daraltmak
4. Caddede ruhsatlı/izinli park
5. Mahalle arası yeşillik
6. İki büyük oyun/buluşma alanı
7. Oyun, buluşma ve yeşili birleştirmek
8. Kenarlarda hareketlilik, mahallelerde sakinlik ve olanaklar
9. Çeşitliliğe dikkat ederek yaşanabilir mahalleler ve topluluklar oluşturmak



Açıklama

- Oynama, Buluşma, Olanaklar, Canlılık
- Demiryolu manzarası, Olanaklar
- Yeni yapılar
- Mevcut yapılar
- Yeşil
- Caddeler



Mahalleden

Birbirimize bakmak

- Sosyal güvenliğe dikkat, örneğin birbirine bağlanarak
- dayanışma ve topluluk duygusu
- Yeni konutların uygun fiyatlı olmasına, park iznine ve toplu taşımaya dikkat
- Anonimliğe dikkat
- Farklı topluluklara dikkat
- Değişim sürecinde de yaşanabilir bir mahalle sağlamak

Ulaşım ve park etme

- Mahallede ücretli park etmeyi uygulamak. Mevcut sakinler için park izinleri
- Yeni konut sakinleri ve ziyaretçiler (tren yolcuları ve öğrenciler gibi) için merkezi otoparklar
- Yaya ve bisikletliler için cazip güzergahlar
- Mahalleleri araç trafiğine açık tutmak

Mahalleden

Konut ve olanaklar

- Mahalleyi izole etmeyin, demiryolu ve çevredeki mahallelerle bağlantıyı koruyun
- Yeni binalarla bağlantı kurun ve mevcut mahallede mahremiyet ve huzuru sağlayın
- Çeşitli hedef kitleler için konut inşa. Özellikle yaşlılar, bakım ihtiyacı olanlar ve aileler için
- Canlılık, örneğin demiryolu boyunca ve/veya Statenlaan'da dükkanlar, ofisler, kafeler
- Mahallenin tarafında huzuru koruyun ve oraya buluşma yerleri ve mahalle işlevleri gibi mahalleye yönelik olanaklar yerleştirin
- Her açıdan çekici, şekil ve yükseklik olarak farklılık gösteren yeni konutlar inşa edin, kalıpları kırın
- Güvenlik duygusu, buluşma ve binalar arasındaki bağlantıya dikkat edin

Mahalleden

Yeşil, buluşma, oyun

- Mahalle genelinde farklı oyun alanları ve buluşma yerleri
- Her hedef kitle, topluluk ve yaş grubu için oyun ve/veya buluşma imkanları
- Mahallede birkaç noktada oyun, buluşma ve yeşilin bir araya getirildiği daha büyük alanlar
- Mevcut yeşili korumak, özellikle çınar parkını
- Yeşili güçlendirmek ve daha iyi bağlamak, yürüyüş yolları ve konutlardan görünürlük ile
- Yeşili daha iyi kullanmak, bağlayıcı olarak kullanmak, aynı zamanda tampon olarak • Yeşili, yağmur suyunu toplamak ve gölge alanlar oluşturmak için kullanmak

Tilburg Belediyesi ve TIWOS

- Daha çeşitli (uygun fiyatlı) ve sürdürülebilir konutlar eklemek
- Kentsel bir ortamda çalışmak için yeterli alan sağlamak
- Bağlı olduğun ve kendini evinde hissettiğin bir mahalle
- Karşılacak ve hareket etmeye teşvik eden güvenli ve çekici bir dış alan • İklim değişikliğine katkıda bulunan yeterli kaliteli yeşil alan
- Diğer ulaşım biçimleri, yaya, bisikletli ve toplu taşıma ön planda
- Tilburg Üniversite İstasyonu'nu yenilemek, intercity istasyonu olarak hazırlamak